

Nowa era Polonii Wrocław

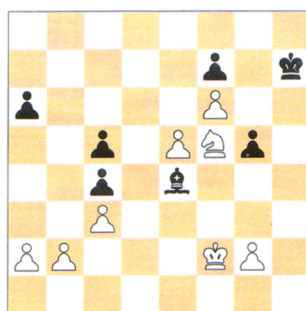
Jeszcze kilka lat temu Polonia Wrocław była tylko jednym z wrocławskich klubów – ze swoimi niezłymi zawodnikami i niewielką siedzibą na ulicy Ruskiej. Wszystko zmieniło się jak za dotknięciem różdżki, gdy do klubu wkroczył Andrzej Dadełto.

Na świecie są dwa typy osób odnoszących w życiu sukcesy – jedni zawdzięczają je ciężkiej pracy, drudzy nowatorskim ideom i wizjom. Pan Andrzej łączy te dwa nurty, będąc jednocześnie ambitnym wizjonerem, jak i osobą zaangażowaną i pracowitą. Na szczęście dla szachistów, ma poza swoimi firmami jeszcze jedną pasję – szachy.

To dzięki działalności Dadełty oraz prezesa klubu, Adama Iwanowa, klub rozwija się bardzo dynamicznie. Silne drużyny seniorskie i juniorskie, a ostatnio także Turniej Klubu Polonia Wrocław, sprawiają, że klub z Dolnego Śląska jest już zaliczany do potentatów w naszym kraju.

Na początku tego roku we Wrocławiu doszło do istotnego wydarzenia - Polonia przeniosła się do nowej siedziby. Rozpoczęcie nowego rozdziału w życiu klubu zbiegło się z podsumowaniem roku, a także ze spotkaniem ze świeżymi medalistami MP. Nie dziwi zatem, że uroczystość otwarcia uświetnili znamienici goście – rozpoczynając od posta Marka Skorupy, poprzez biznesmenów związanych z firmami DSA i VOTUM, na najlepszych zawodnikach klubu kończąc. Atrakcją była simultana, którą arcymistrz Mateusz Bartel

zagrał na czterech szachownicach na ślepo. I mimo iż jego przeciwnicy nie byli przypadkowymi graczami, to udało mu się pokonać ich wszystkich. Jako przykład gry aktualnego mistrza polski niech posłuży kombinacja, jaką zastosował w partii z postem Markiem Skorupą.



M. Bartel – M. Skorupa

Pozycja białych jest wygrana. Teraz nastąpiło miłe dla oka zakończenie:

1.e6! ♖g6

Nie można bić ani pionka, ani skoczka: 1...fxe6 2.f7 lub 1...♗xf5 2.exf7 i w obu przypadkach pion dochodzi do linii przemiany.

2.exf7 ♜xf7 3.♕d6+ i czarne poddały się.

Menadżerowie z innych dyscyplin już dawno odkryli, że sport trzeba łączyć na każdym kroku z biznesem. Wiedzą o tym kluby piłkarskie, dla których przychody z biletów, koszulek, a zwłaszcza reklam dawno już zdystansowały zyski z wygranych sportowych. Polonia jest pierwszym klubem szachowym w Polsce, który próbuje uczynić to samo. W tym celu klub przejął lokal po restauracji Paśnik i po zmianie wystroju dostosował



Twórca sukcesów wrocławskiej Polonii, Andrzej Dadełto. Fot. W. Zawadzki

go dla szachistów. Niemniej jednak pozostała część biznesowa – restauracja ITINERIS, z której zyski mają być przeznaczone dla klubu.

Od samego początku widać, że nowa siedziba Polonii Wrocław będzie sercem dolnośląskich szachów i mimo iż od otwarcia siedziby minął zaledwie niecały

miesiąc, to już na ulicy Wita Stwosza 37 odbyło się kilka turniejów dla dorosłych i dla juniorów, łącznie z bardzo ciekawym walentynkowym turniejem par. Jednakże najważniejszym wydarzeniem z pierwszych tygodni funkcjonowania siedziby był bez wątpienia mecz Movsesian – Świercz.

Wrocławski Festiwal Szachowy
26.06-4.07.2010
www.turniej.polonia.wroclaw.pl